

# 平成 28 年度 事業報告書

## 1. 事業種別活動結果報告

第一種社会福祉事業 特別養護老人ホーム事業 定員 50 名  
平均利用者数 48.0 名  
平均利用率 96.0%

第二種社会福祉事業 老人短期入所事業（空床利用含む） 定員 10 名  
平均利用者数 10 名  
平均利用率 100.2%

（参考）特別養護老人ホーム事業と老人短期入所事業の計 定員 60 名  
平均利用者数 58.0 名  
平均利用率 96.7%

第二種社会福祉事業 老人デイサービス事業 定員 40 名  
平均利用者数 15.5 名  
平均利用率 38.9%  
※年度内に営業日変更有り

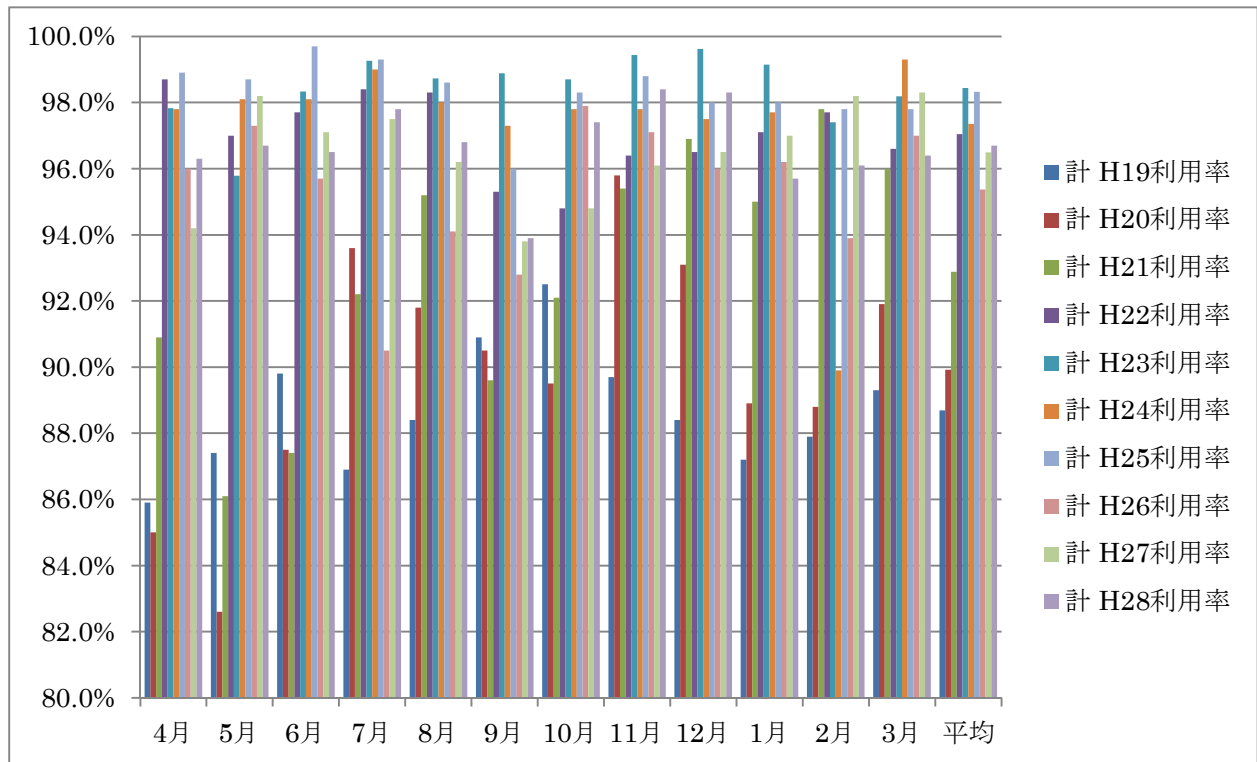
第二種社会福祉事業 認知症対応型共同生活介護事業 定員 18 名  
平均利用者数 16.9 名  
平均利用率 94.4%

公益事業 居宅介護支援事業 介護計画数 平均 18.4 件  
介護予防計画数 平均 8.1 件  
※平成 28 年 5 月開所

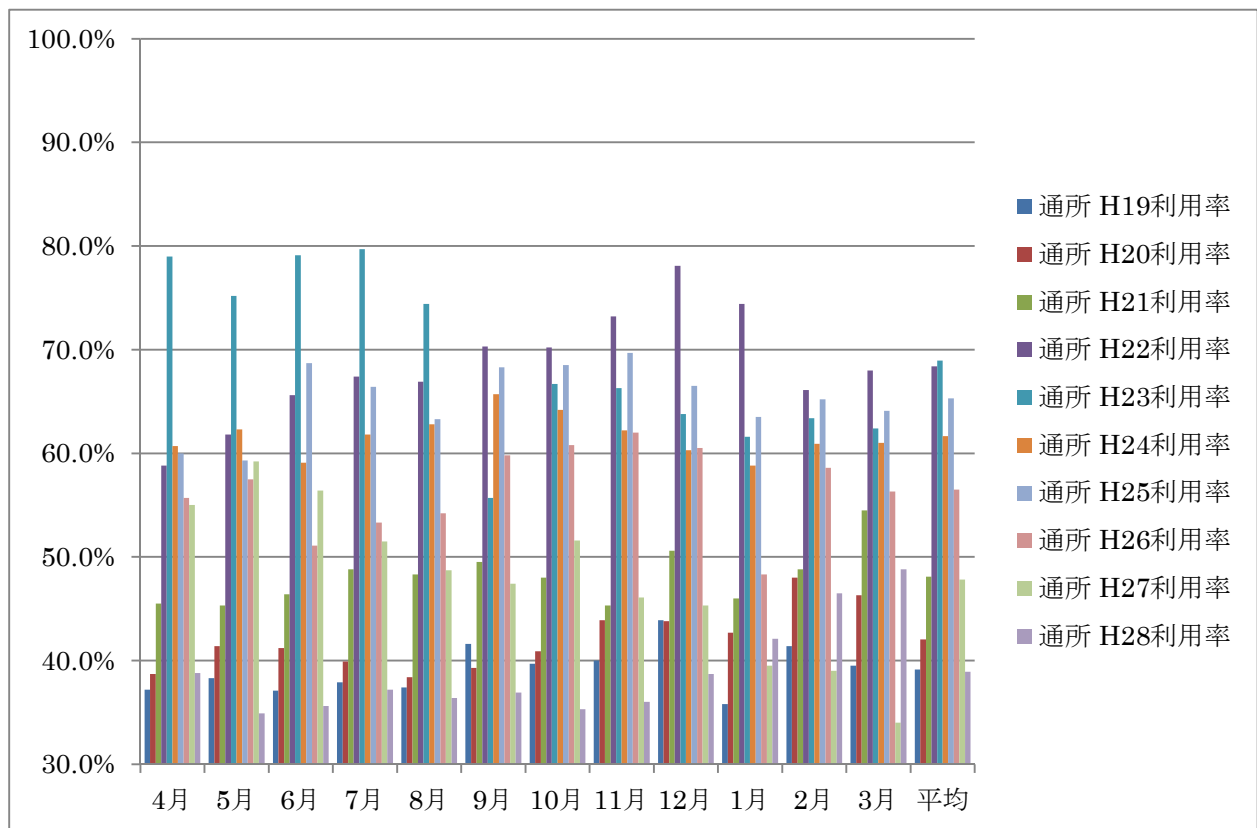
公益事業 平群町食配サービス事業 配食総数 10,030 膳



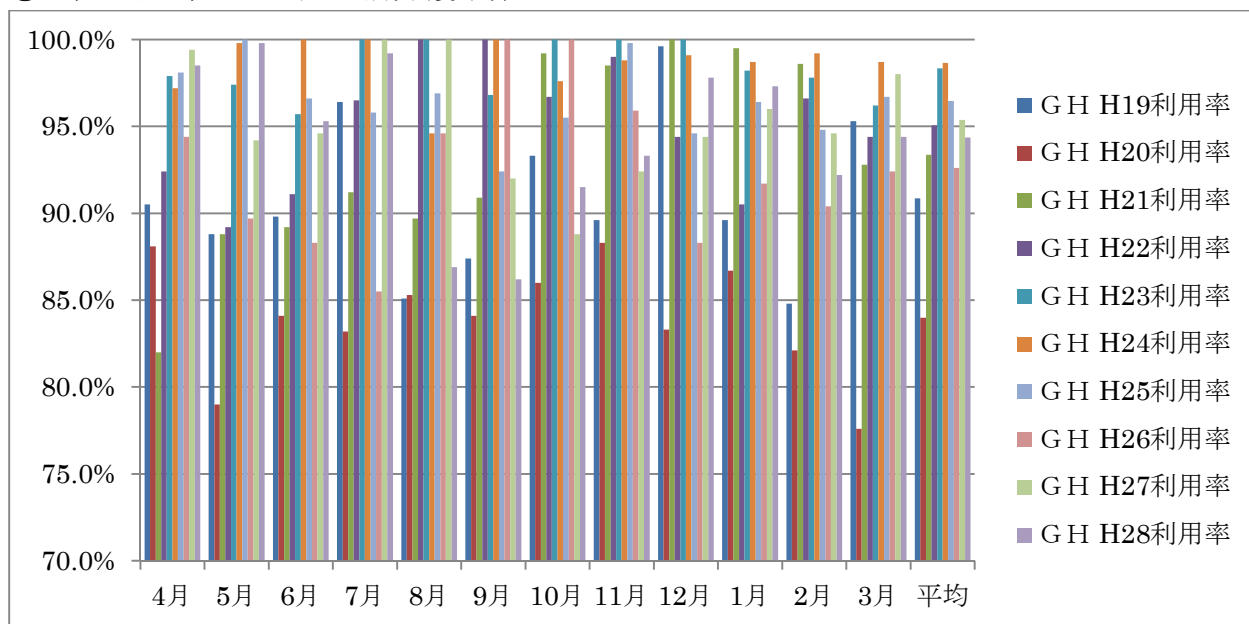
③ 参考：特別養護老人ホーム事業と短期入所生活介護事業の計



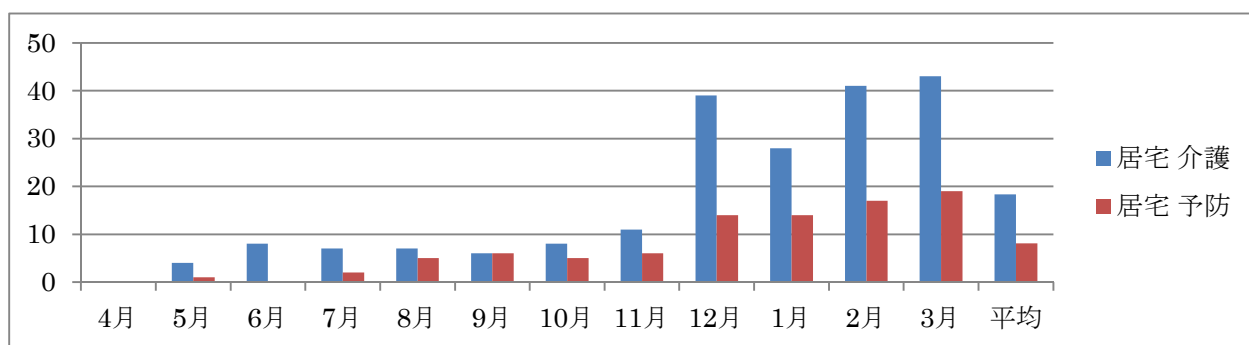
④ 通所介護事業



⑤ 認知症対応型共同生活介護事業

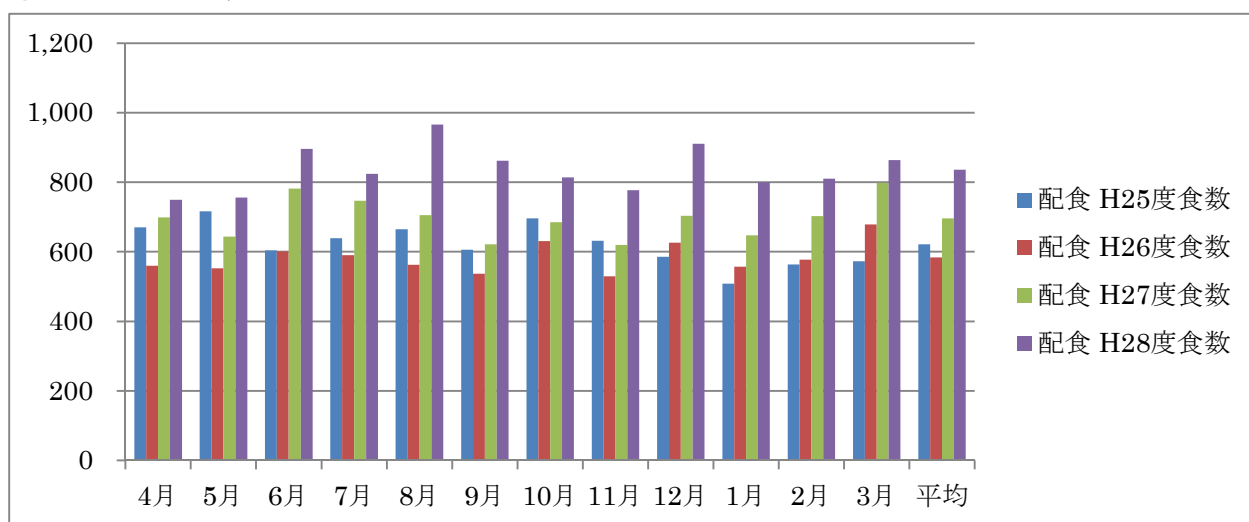


⑥ 居宅介護支援事業



※平成 28 年開設

⑦ 平群町配食サービス事業



### 3. 平成 28 年度 苦情内容並びに改善結果に係る事項

第三者委員が関与した苦情件数：0 件

### 4. その他特筆すべき事項

平成 28 年 5 月より居宅介護支援事業開始

平成 29 年 1 月より営業日変更